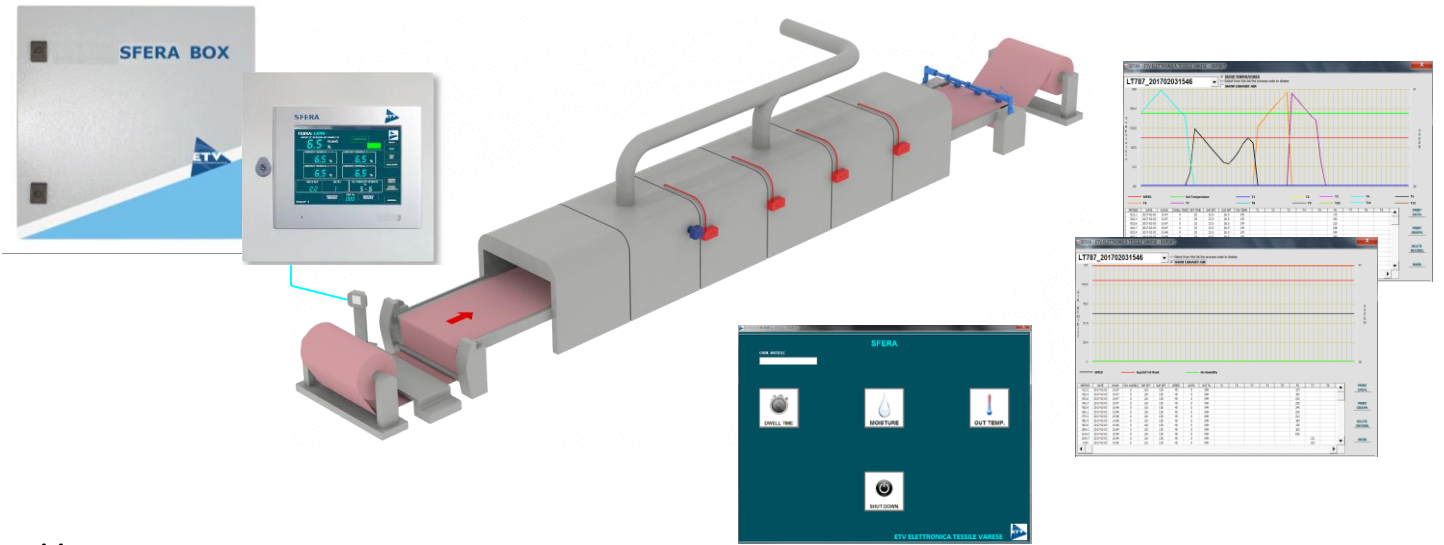




SFERA PLUS

Sistema completo di controllo per rameuse



Descrizione:

Sistema completo e modulare per i processi di asciugatura e finissaggio dei tessuti per fibre naturali e sintetiche, con controllo e regolazione automatica della macchina (velocità catena ed esaustore) attraverso la misura dei parametri principali di lavorazione

THERMOCONTROL

Misura della temperatura del tessuto senza contatto, con relativo calcolo del tempo di permanenza.

HYGROBOX-E

Controllo dell'umidità residua del tessuto.

HYGROAIR

Controllo dell'umidità assoluta dell'aria per espulsione dei fumi esausti.

Campi di applicazione:

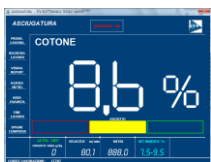
Rameuse, Asciugatoi, Hot Flue.

Funzionalità:



PROGRAMMA DI TRATTAMENTO TERMICO

- Misurazione e visualizzazione della temperatura del tessuto nei singoli campi, del tempo di permanenza attuale e della velocità della macchina
- Impostazione del tempo di permanenza (dwell time) e della temperatura di termofissaggio
- Controllo e visualizzazione del tempo di permanenza del tessuto per termofissaggio
- Comando regolazione automatica della velocità macchina:
 - > nr. 2 contatti puliti (relè +/-) oppure (opzionale) > nr. 1 uscita analogica (0 ÷ 10V)



PROGRAMMA DI ASCIUGATURA

- Misura del tasso di umidità residua nel materiale
 - Selezione fibra utilizzata (nr. 15 fibre pure + nr. 42 fibre miste)
 - Range di misura umidità residua esteso
 - Comando regolazione automatica della velocità macchina:
 - > nr. 2 contatti puliti (relè +/-) oppure (opzionale) > nr. 1 uscita analogica (0 ÷ 10V)
- Opzione:
- Comando regolazione automatica della temperatura dei cilindri asciuganti (*):
 - > nr. 1 uscita analogica (0 ÷ 4/20mA) (* valvola modulante esclusa dalla fornitura)



PROGRAMMA DI UMIDITÀ ARIA

- Misura umidità assoluta contenuta nell'aria
- Misura quantità d'acqua contenuta nell'aria espressa in g/Kg.
- Comando regolazione automatica fumi esausti (*):
 - > nr. 1 uscita analogica (0 ÷ 10V) (* inverter escluso dalla fornitura)





Altre funzionalità:

- Registrazione parametri di lavoro impostati e rilevati (visualizzazione tramite grafici)
- Scarico dati tramite porta USB frontale o connessione Ethernet
- Teleassistenza (accesso alla rete locale tramite VPN).

Vantaggi:

- Costante controllo della qualità della produzione (Azzeramento della % di riprocesso)
- Ottimizzazione della produzione
- Registrazione di tutti i dati rilevati e possibilità di trasferimento tramite porta USB o collegamento Ethernet
- Facile utilizzo (tutti gli operatori lavorano allo stesso modo)
- Montaggio semplice
- Risparmio energetico
- Eventuale gestione automatica della lavorazione
- Manutenzione ordinaria minima



THERMOCONTROL



HYGROBOX-e



HYGROAIR



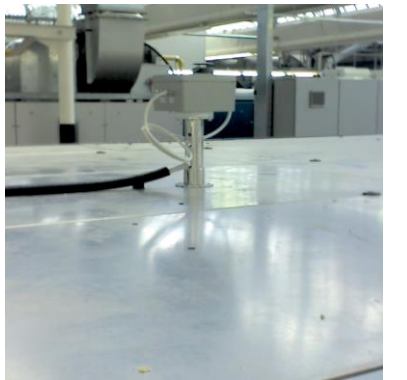
Montaggio interno
(Temperatura ambiente max.250°C)



Montaggio esterno
(uscita asciugatoio)



Montaggio interno
(Temperatura ambiente max.300°C)



SFERA PLUS
summary table
tabella riassuntiva

Hygrobox-e
Thermocontrol
Hygroair

residual moisture umidità residua	temperature temperatura	exhausted air humidity aria esausta	residual moisture + exhausted air humidity umidità residua + aria esausta	residual moisture + temperature umidità residua + temperatura	residual moisture + temperature + exhausted air humidity umidità residua + temperatura + aria esausta
○			○	○	○
	○			○	○
		○	○		○

Sfera Plus allows to calculate the actual dwell-times of the fabric in the machine.

Sfera Plus permette di calcolare i reali tempi di permanenza del tessuto in macchina.





Dati tecnici

Caratteristiche:

PC industriale embedded, diskless, fanless, con sistema operativo embedded, disco allo stato solido, dotato di un display LCD a colori da 10,4" (opzione 12" o 15") con tecnologia touch e porta USB frontale.

Ingombri apparecchiatura:

- Contenitore metallico per PC (10.4") touch screen (mm L 400 x H 400 x P 150), peso Kg.12 (circa)*
- Contenitore metallico per elettronica remota (mm L 600 x H 600 x P 250), peso Kg.30 (circa)*
(Distanza massima tra i due contenitori m. 10)

*Dimensioni e pesi possono variare in base alla configurazione scelta

Periferiche:

- **Ingressi**
 - nr. 8 per temperatura tessuto (sensori Thermocontrol)
 - nr. 1 per umidità residua tessuto (sensore HygroBox)
 - nr. 1 per umidità aria (esastore) (sensore HygroAir)
 - modulo con nr.8 ingressi aggiuntivi (*per aggiunta sensori Thermocontrol, HygroBox o HygroAir*) (*opzionale*)
 - nr. 1 per rilevatore metrico e velocità (encoder)
- **Uscite**
 - nr. 2 a relè (regolazione della velocità)
 - nr. 1 analogica 0 ÷ 10V (regolazione della velocità) (*opzionale*)
 - nr. 1 analogica 0 ÷ 10V (regolazione esastore)
 - nr. 1 per espansione modulo ingressi
 - nr. 1 per segnalatore luminoso aggiuntivo a tre luci (giallo/rosso/verde) per indicazione umidità residua (*opzionale*)
 - nr. 2 porte Ethernet
 - nr. 3 porte USB (di cui una frontale)

Alimentazione:

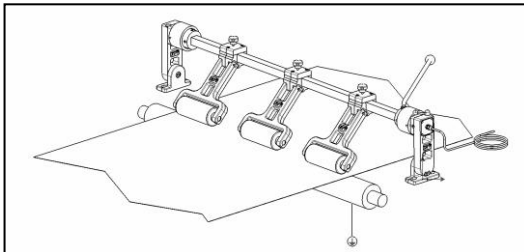
Alimentazione elettronica remota: 230V - 50/60Hz (a richiesta 120V - 60Hz)

- Alimentazione sensori Thermocontrol, HygroBox e PC: 24V DC (alimentatore inserito nell'elettronica remota)
- Alimentazione sensore HygroAir: 24V AC (alimentatore inserito nell'elettronica remota)

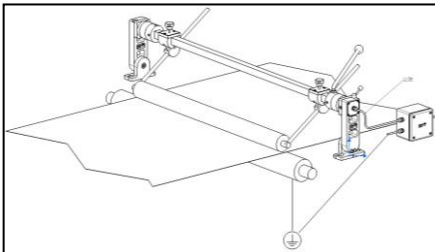
Consumo: 500mA - 230V

NOTA HYGROBOX-e :

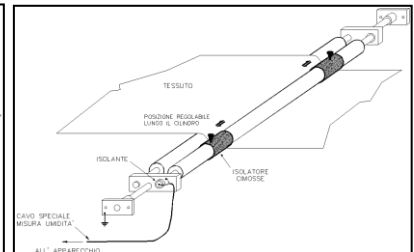
Scelta del sensore di umidità residua del tessuto:



(Cod.: 3R1) Gruppo Sensori a Rullo per filati o tessuti a navetta, completo di sollevamento e di accessori per il montaggio.



(Cod.: SR) Gruppo Sensore a Rullo Singolo in altezza unica tessuto per tessuti pesanti e spugne, completo di sollevamento e di accessori per il montaggio.



(Cod.: DR) Gruppo Sensore a Rullo Doppio in altezza unica tessuto per tessuti a maglia o specifico per uscita asciugatoi a tappeto (no tensione) o rameuse, completo di accessori per il montaggio.

