



HYGROMATIC-HMI

controllo umidità residua nel materiale con intervento automatico



Descrizione:

Misuratore in linea per il monitoraggio dell'umidità residua nei tessuti, filati, carta, ecc. per fibre naturali e sintetiche, con intervento automatico.

(I dati riportati di seguito si riferiscono all'applicazione ad un punto di misura, a richiesta possibilità di gestione fino a 4 punti).

Campi di applicazione:

Rameuse, Imbozzimatrici, Sanfor, Compattatori, Linee Denim, Asciugatoi a cilindri, Asciugatoi in genere

Funzionalità:

- Misura del tasso di umidità residua nel materiale, selezione fibra utilizzata (nr. 15 fibre pure + nr. 42 fibre miste), range di misura umidità esteso (es. cotone 0,8% ÷ 23,3%)
- Regolazione automatica della velocità o della temperatura della macchina in funzione dell'umidità residua misurata e voluta tramite le seguenti uscite:
 - per velocità > nr. 2 contatti puliti (relè +/-)
 - > nr. 1 uscita analogica (0 ÷ 10V) (opzionale)
 - per temperatura* > nr. 1 uscita analogica (0 ÷ 4/20 mA) (* valvola modulante esclusa dalla fornitura)
- Registrazione parametri di lavoro impostati e rilevati (visualizzazione tramite grafici di umidità residua e velocità)
- Scarico dati tramite porta USB o connessione FTP
- Visualizzazione in remoto tramite pagine web da PC, Smartphone o Tablet, all'interno della rete locale
- Teleassistenza (accesso alla rete locale tramite VPN)

Vantaggi:

- Costante controllo della qualità della produzione (Azzeramento della % di riprocesso)
- Ottimizzazione della produzione
- Registrazione delle lavorazioni
- Facile utilizzo (tutti gli operatori lavorano allo stesso modo)
- Montaggio semplice
- Risparmio energetico
- Eventuale gestione automatica della lavorazione
- Manutenzione ordinaria minima





Dati tecnici

Caratteristiche:

Visualizzatore touch screen 7" a colori in contenitore metallico, per visualizzazione umidità residua misurata e relativo intervento automatico in base al valore di umidità desiderata; con indicatore a barre colorate per stato umidità (giallo/rosso/verde). Elettronica dedicata remota in contenitore metallico.

Ingombri apparecchiatura:

- Contenitore metallico per visualizzatore touch screen - HMI (mm L 300 x H 300 x P 120), peso Kg. 6 (circa)*
- Contenitore metallico per elettronica remota (mm L 500 x H 500 x P 200), peso kg. 18 (circa)*
(Distanza massima tra i due contenitori m. 10)

*Dimensioni e pesi possono variare in base alla configurazione scelta

Periferiche:

- **Ingressi**
 - nr. 1 per umidità residua per gruppo sensori a rullo (vedere sotto sensori standard)
(possibilità di valutare sensori diversi per applicazioni specifiche)
 - nr. 1 per rilevatore metrico e velocità
- **Uscite**
 - nr. 1 analogica $0 \div 4/20$ mA (valore di umidità residua misurata)
 - nr. 1 analogica $0 \div 4/20$ mA o $0 \div 10$ V (termoregolazione o regolazione della velocità)
 - nr. 2 a relè (regolazione della velocità)
 - nr. 1 per gestione segnalatore luminoso aggiuntivo a tre luci (giallo/rosso/verde)
 - nr. 1 porta Ethernet
 - nr. 1 porta USB

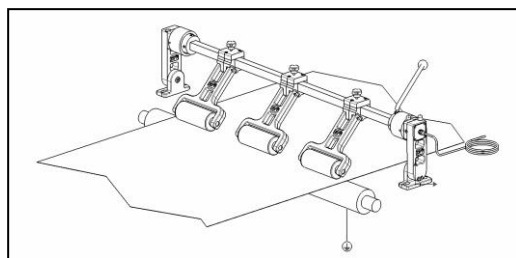
Alimentazione:

Tensione di alimentazione apparecchiatura 230V 50/60Hz, consumo: 100mA 230V

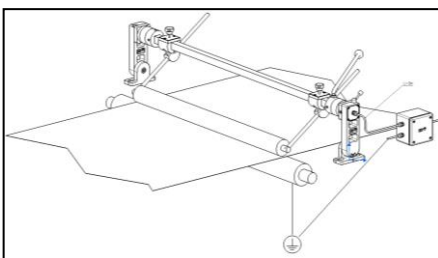
(a richiesta 120V 60Hz)

Gruppi Sensori a Rullo Standard

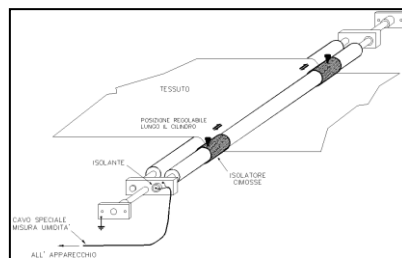
(tipo e misure da definire in funzione della macchina o del materiale):



(Cod.: 3R1) Gruppo Sensori a Rullo per filati o tessuti a navetta, completo di sollevamento e di accessori per il montaggio.



(Cod.: SR) Gruppo Sensore a Rullo Singolo in altezza unica tessuto per tessuti pesanti e spugne, completo di sollevamento e di accessori per il montaggio.



(Cod.: DR) Gruppo Sensore a Rullo Doppio in altezza unica tessuto per tessuti a maglia o specifico per uscita asciugatoi a tappeto (no tensione) o rameuse, completo di accessori per il montaggio.

