



HYGROMATIC-HMI

Control de humedad residual con accionamiento automático



Descripción:

Medidor en línea para el monitoreo de la humedad residual del tejido, hilo, papel, etc. Para fibras naturales y sintéticas, con accionamiento automático
(La imagen se refiere a la versión con un punto de medición, sobre pedido se pueden ofrecer hasta 4 puntos de medición).

Area de aplicación:

Ramas igualizadoras, Encoladoras, Sanfor, Compactadoras, Líneas Denim, secadores a cilindros, Secadores en general.

Funcionalidad:

- Medición de la tasa de humedad residual del material, selección de la fibra utilizada (nr. 15 fibras + nr. 42 mezclas), rango de medición (ej. algodón 0,8% ÷ 23,3%)
- Regulación automática de la velocidad o la temperatura de la máquina en función de la humedad residual medida y requerida mediante las siguientes salidas:
 - Para velocidad > nr. 2 contactos libres de potencia (relé +/-) > nr. 1 salida analógica (0 ÷ 10V) (opcional)
 - Para temperatura* > nr. 1 salida analógica (0 ÷ 4/20 mA) (* válvula modulante no incluida)
- Registro de los valores de trabajo programados y medidos (visualización mediante gráfica de la humedad y la velocidad)
- Descarga de datos por puerto USB o conexión FTP.
- Visualización en remoto mediante página web desde PC, Smartphone o table, dentro de la red local
- Teleasistencia (acceso a la red local vía conexión VPN)

Ventajas:

- Constante control de la calidad de la producción (Reducción del % de reproceso)
- Optimización de la producción
- Registro de la producción
- Fácil de utilizar (Todos los operarios trabajan de la misma manera)
- Montaje simple
- Ahorro energético
- Posible ajuste automático de la producción
- Mantenimiento mínimo





Datos técnicos

Características:

Visualización touch screen 7" color, en envoltorio metálico, para la visualización de la humedad residual medida e introducción de los valores de humedad residual deseada; con indicador tipo semáforo del estado de la humedad (amarillo/rojo/verde). Electrónica de exploración distribuida.

Dimensiones y peso:

- Envoltorio metálico para la visualización touch screen - HMI (mm L 300 x H 300 x P 120), peso Kg. 6 (aprox.)*
 - Envoltorio metálico para la electrónica de exploración distribuida (mm L 500 x H 500 x P 200), peso kg. 18 (aprox.)* (Distancia máxima entre los dos armarios 10 m)
- *Dimensiones y peso pueden actuar en base la configuración escogida

Periféricos:

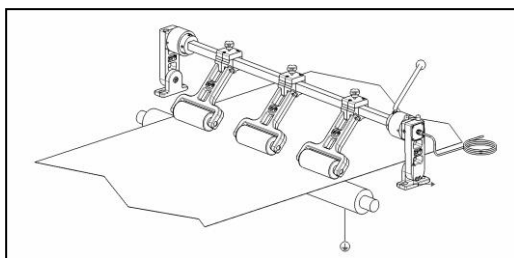
- **Entrada**
 - nr. 1 Para el grupo de sensores de rodillos de la humedad residual (Ver mas abajo sensores estandar) (posibilidad de valorar sensores diversos para aplicaciones específicas)
 - nr. 1 Para contador métrico y velocidad de la máquina
- **Salida**
 - nr. 1 analógica 0 ÷ 4/20 mA (valor de la humedad residual)
 - nr. 1 analógica 0 ÷ 4/20 mA o 0 ÷ 10V (termoregulación o regulación de la velocidad)
 - nr. 2 a relè (regulación de la velocidad)
 - nr. 1 gestión del semáforo indicador de la humedad (amarillo/rojo/verde)
 - nr. 1 puerto Ethernet
 - nr. 1 puerto USB

Alimentación:

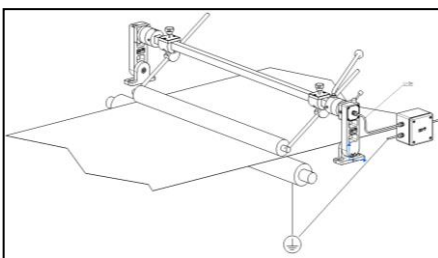
Tensión de alimentación del equipo 230V 50/60Hz, consumo: 100mA 230V
(sobre pedido 120V 60Hz)

Grupo de sensores a rodillos estandar

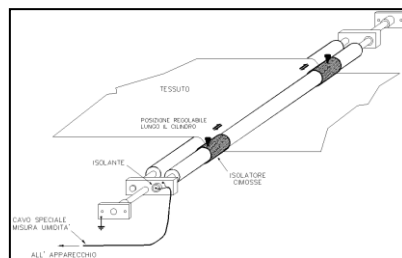
(Tipo de medición a definir en función de la máquina o el material):



(Cod.: 3R1) Grupo de sensores a Rodillo para urdimbre o tejido plano, soporte con elevador y accesorios para el montaje.



(Cod.: SR) Grupo sensor a Cilindro Simple sobre todo el ancho del tejido pesado o toalla, soporte elevador y accesorios de montaje.



(Cod.: DR) Grupo sensor a Doble Cilindro sobre todo el ancho del tejido para género de punto o especialmente para secadores de telera (sin tensión) o Rama igualadora, con accesorios para el montaje.

